

Dieu, fidèle

LOUANGE

REFRAIN



Dieu, fi-dèle, in-dé-fec-tible et fort, mon roc, de toi dépend mon sort.



Tous tes che-mins sont jus-tes et vrais, ô Sei-gneur.



Dieu, fi-dèle, in-dé-fec-tible et fort, tu nous con-duis jus-qu'à bon port.

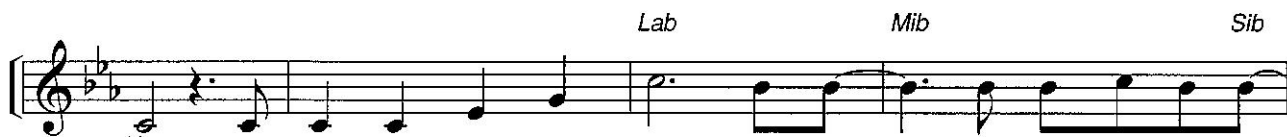


Sans fin je di-rai ton a-mour, ta gran-deur.

COUPLETS



1. Nous er-rions dans le dé-sert, sans route et so-li-taires,
2. Com-me l'ai-gle dans son nid prend soin de ses pe-tits,
3. Com-me pluie ve-nant du ciel, por-tant la vie nou-velle,



1. mais toi, tu é-tais là, tou-jours, et nous con-dui-sais.
2. tu nous mon-tres la voie, Sei-gneur, le jour et la nuit.
3. tu parles et ta pa-role a-git, quand nous l'é-cou-tons.



1. Sur no-tre che-min tu nous par-lais a-vec a-mour.
2. Tu ou-vres tes ailes, et nous con-duis vers les hau-teurs.
3. Quand fi-dè-le-ment nous la gar-dons, tu nous bé-nis.

D