

S.F.

Sylvain Freymond



Tu m'as choi - si, — je t'ai re - çu. — Tu m'as ai - mé, —



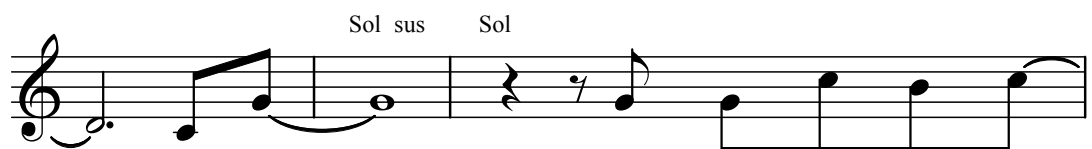
— je t'ai ai - mé. — Tu m'as don - né, — j'ai ac - cep - té — ta vie. —



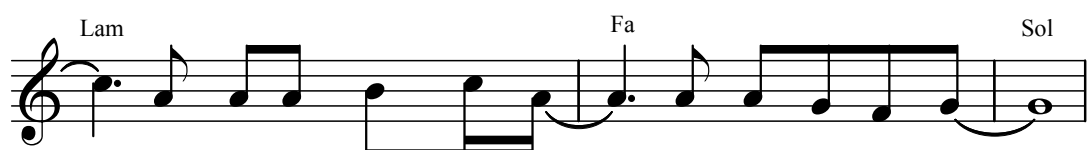
— Je suis tom - bé, — tu m'as re - le - vé, — tu as ef - fa - cé —



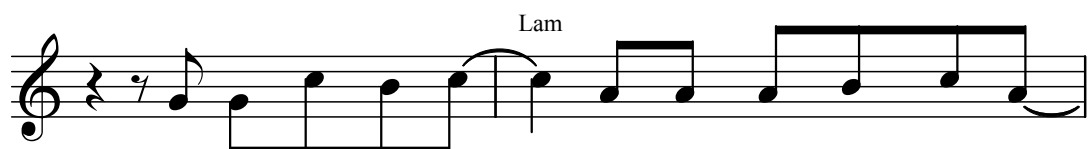
— tout mon pas - sé, — tu m'as par - don - né, — tu as trans - for - mé —



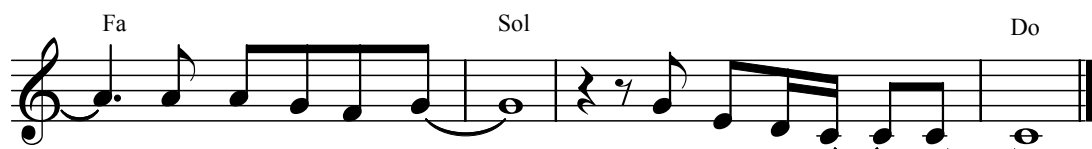
— ma vie. — En - core et en - core, —



— en - core à chaque ins - tant, — tant que je res - pire, —



je te choi - si - rai — en - core à chaque ins - tant, —



— tant que je res - pire, — je t'a - do - re - rai. —